



**Longwave**  
SYSTEM INTEGRATOR



*WELCOME TO  
INTELLIGENT  
COMMUNICATION  
SOLUTIONS*

[longwave.eu](http://longwave.eu)

[longwave4you.eu](http://longwave4you.eu)



---

## WHO WE ARE

---

*Siamo una società di consulenza e servizi gestiti che si distingue nel sostenere i clienti a identificare le migliori soluzioni possibili nell'Information & Communication Technology per raggiungere i propri obiettivi strategici.*

---

IL NOSTRO IMPEGNO È QUELLO DI ESSERE UN FORNITORE ESPERTO DI SOLUZIONI BUSINESS DI CLASSE ENTERPRISE SU MISURA PER AZIENDE, PUBBLICHE AMMINISTRAZIONI E SERVICE PROVIDER.

La filosofia della nostra organizzazione è semplice: non solo tecnologia best-in-class, ma anche una passione profonda nel modo di pensare e operare per fare la differenza in un settore complesso ma stimolante e in continua evoluzione. Il nostro obiettivo è quello di fornire le conoscenze specialistiche e i servizi che permettono ai nostri clienti di beneficiare degli ultimi sviluppi che stanno cambiando il nostro modo di connettersi, comunicare e collaborare. Questo approccio ha contribuito al successo di Longwave che in una decina d'anni è passata da pochi dipendenti a oltre cento professionisti con esperienza in tutti i settori delle infrastrutture IT in grado di approfondire gli aspetti tecnici senza perdere di vista gli obiettivi generali di business. Grazie a una lunga serie di clienti soddisfatti siamo diventati uno dei principali fornitori di soluzioni di infrastrutture di networking, collaboration e security del centro-nord Italia e di pari passo alla crescita abbiamo mantenuto i nostri valori e l'impegno al servizio degli oltre 3.000 clienti nei mercati corporate e pubblico. In linea con la nostra storia e con gli obiettivi strategici aziendali la maggior parte dei profitti vengono continuamente reinvestiti per far fronte alla domanda dei mercati di nuovi servizi e tecnologie e mantenere un ruolo primario nelle prossime sfide professionali.

---

# WHY CHOOSE US

---

## COPERTURA NAZIONALE

---

Con una presenza capillare sul territorio nazionale siamo dove le aziende si trovano, possiamo assicurare qualità costante del servizio e della consulenza progettuale in tutte le sedi e su tutte le piattaforme migliorando concretamente il lavoro dei nostri clienti.

## SERVIZI

---

Uno staff qualificato di professionisti, una struttura state-of-the-art all'avanguardia, una concentrazione di risorse di rete e un impegno per la soddisfazione del cliente sono i pilastri nel fornire un servizio affidabile per la reti LAN/WAN e le piattaforme di comunicazione e security 24 ore al giorno, 7 giorni alla settimana.

## CERTIFICAZIONI

---

Aderendo alla filosofia aziendale, che pone alla base del processo di start up di ogni servizio il rispetto di determinati standard qualitativi e l'impiego di controlli per garantirne continuità nel medio lungo periodo, abbiamo conseguito attraverso specifici percorsi d'istruzione del personale le più elevate certificazioni tecniche che rappresentano la spina dorsale delle nostre proposte.

## REFERENZE

---

Siamo una società di servizi e lo scopo principale è quello di avere un impatto positivo sulla vita dei nostri clienti. Siamo convinti che le relazioni acquisite sono costruite sulla fiducia guadagnata, che le competenze e la tempestività sono le chiavi per la costruzione di una





solida reputazione e che un senso di appartenenza e di orgoglio per il proprio lavoro è essenziale per fornire un servizio di qualità.

Con questi presupposti abbiamo instaurato rapporti proficui con la maggior parte delle grandi imprese del centro nord Italia in ogni tipologia di mercato verticale: industria & servizi, finance, PA e service provider

## PARTNER

---

Le partnership sono nel DNA di Longwave e i nostri partner giocano un ruolo strategico negli obiettivi aziendali. Il nostro ecosistema di alleanze è costituito da imprese che condividono il nostro entusiasmo per il lavoro di qualità e l'attenzione nella realizzazione delle soluzioni più innovative.

Fornitore  
Ufficiale



## AWARDS

---

Non c'è niente che valga quanto vedersi riconosciuto di aver fatto un buon lavoro e anche se ci rendiamo conto che i premi e i riconoscimenti non sono gli unici indicatori del nostro successo, aiutano a raccontare la nostra storia. Abbiamo ricevuto una lunga serie di premi per meriti speciali, competenze o soddisfazione del cliente che riflettono il nostro ruolo di società leader nell'Information & Communication Technology.

---

# CORPORATE

---

Con oltre 3.150 addetti, una rete distributiva che supera i 1.100 Partner sull'intero territorio nazionale e oltre 105.000 clienti, il Gruppo Zucchetti è uno dei più importanti protagonisti italiani del settore dell'IT.

---

L'OFFERTA DEL GRUPPO ZUCCHETTI, COSÌ AMPIA DA NON AVER CONFRONTI NÉ IN ITALIA NÉ IN EUROPA, CONSENTE AL CLIENTE DI ACQUISIRE IMPORTANTI VANTAGGI COMPETITIVI E DI AVVALERSI DI UN UNICO PARTNER INFORMATICO IN GRADO DI SODDISFARE LE PIÙ SVARIATE ESIGENZE DI CARATTERE INFORMATICO.

La completezza multidisciplinare, un approccio che valorizza i bisogni dei clienti e la capacità di coordinare, di gestire e di realizzare progetti, permettono da sempre al Gruppo Zucchetti di sviluppare prodotti e servizi di altissima qualità che garantiscono all'utente di disporre della miglior soluzione del mercato. Zucchetti è anche sinonimo di sicurezza. Attraverso un datacenter di proprietà, infatti, assicura elevati standard di sicurezza informatica, logica (sistemi antintrusione), applicativa e fisica (sistemi antincendio, controllo accessi ecc.), nonché la continuità dei servizi di outsourcing in tutte le condizioni.

GRUPPO

**ZUCCHETTI**  
IL SOFTWARE CHE CREA SUCCESSO

The logo graphic consists of a series of horizontal lines of varying lengths that form a stylized arrow pointing to the right, positioned below the company name.



---

# SOLUTIONS

---

## INFRASTRUCTURE

---

Un'infrastruttura di rete adeguata è la base per tutti gli ambienti IT. Con la sempre maggiore quantità di risorse che richiedono le nuove applicazioni che vengono aggiunte alla rete è fondamentale esaminare il loro impatto complessivo sulle prestazioni, l'affidabilità e la sicurezza. Con la nostra esperienza portiamo una prospettiva unica in ogni assessment. Abbiamo la competenza e la visione per aiutare i nostri clienti a introdurre nuove tecnologie, riducendo al minimo le interruzioni, nell'ambiente di rete.

---

## UNIFIED ACCESS

---

Per semplificare l'infrastruttura di networking i vendor tecnologici hanno implementato soluzioni che rendono più snella l'architettura, facendo convergere le reti cablate e senza filo. Unified Access è la soluzione wired e wireless convergente che semplifica l'adozione dei modelli BYOD (Bring Your Own Device), le applicazioni dell'Internet of Everything, l'implementazione delle policy utente e l'amministrazione della rete.







## WAN OPTIMIZATION

---

L'ottimizzazione della WAN consente agli utenti finali di mantenere le prestazioni richieste dalle applicazioni agendo come un moltiplicatore per gli investimenti che si stanno facendo in altri progetti come CRM, ERP, disaster recovery, piattaforme di comunicazione beneficiando di maggiori prestazioni e minore necessità di infrastrutture informatiche distribuite e permettendo ai clienti di rimandare gli aggiornamenti di banda.

## BANDWIDTH MANAGEMENT E NETWORK VISIBILITY

---

Sono soluzioni basate su sofisticate tecniche di ispezione ed analisi comportamentale, in grado di classificare ed identificare migliaia di applicazioni. Attraverso questi strumenti si ottiene un controllo in tempo reale di tutto il traffico della rete, di come e quanta banda gli utenti consumano sulla rete incluse le sorgenti di traffico che originano i problemi.

## STRUCTURED CABLING

---

Nelle reti informatiche i sistemi di cablaggio strutturato affrontano la crescente domanda di banda. Le applicazioni, quali l'accesso a Internet, la posta elettronica e i relativi allegati, il VoIP, lo streaming media in tempo reale e video, nonché i trasferimenti di file necessitano che il sistema di cablaggio debba essere ingegnerizzato in modo da garantire prestazioni migliori rispetto a quanto richiesto dagli standard internazionali.

## COLLABORATION

---

Le soluzioni di collaborazione sono qualcosa di più rispetto al miglioramento delle comunicazioni. In definitiva sono ciò che ci permette di lavorare insieme per raggiungere un obiettivo comune, non importa dove ci si trova, quale sia la nostra cultura o che lingua parliamo. Il raggiungimento di questi traguardi dipende in larga misura dalla comunicazione efficace, dallo condivisione delle idee e dalla conseguente capacità e velocità di esecuzione. La Collaboration è la possibilità di connettersi da qualsiasi luogo, a qualsiasi device in qualsiasi momento, consentendo a colleghi, clienti e partner di lavorare insieme e contemporaneamente su attività condivise. Le applicazioni di collaborazione migliorano la mobilità e la gestibilità di qualsiasi organizzazione, rendendola più reattiva e agile e, in definitiva, più competitiva, efficiente e produttiva.

---

## UNIFIED COMMUNICATIONS

---

Che le comunicazioni aziendali siano diventate profondamente più complesse e variegate si deduce dal fatto che molte società stanno affrontando aumenti di costi e nuovi problemi organizzativi. Gli utenti spesso riscontrano anche problemi di contatto tempestivo con i decision maker e i ritardi nel processo decisionale si traducono poi frequentemente in problemi o conseguenze negative nella relazioni di business. Le piattaforme come la telefonia su IP, la messaggistica integrata, la conferenza audio/video su IP, il video on demand e le soluzioni di contact center sono alcuni degli strumenti messi a disposizione delle aziende che permettono loro di ottimizzare i processi aziendali e ridurre i costi.

## CONTACT CENTER

---

Conoscere i dati relativi al numero delle chiamate dei clienti che vengono trasferite internamente, sapere se si dispone delle risorse sufficienti per fronteggiare i periodi di traffico elevato e conoscere i vantaggi che può offrire alle aziende un'accelerazione di qualche punto percentuale nei tempi di risposta alle chiamate facilita l'adozione di soluzioni che ottimizzano le interazioni nell'azienda. I progressi della tecnologia VoIP e delle applicazioni di contact center hanno consentito anche alle aziende di piccole dimensioni di implementare soluzioni di ottimizzazione delle chiamate migliorando in questo modo l'impiego della forza lavoro a distanza, fornendo informazioni tempestive e collegando immediatamente i clienti alla risorsa più appropriata.

## VIDEOCONFERENCE

---

Approfittando della tecnologia in alta definizione si può usufruire di architetture di videoconferenza che offrono una nuova esperienza di comunicazione globale. La comunicazione visiva è infatti sempre il mezzo più efficace per interagire all'interno di gruppi o in contesti one to one e, dal momento che sta diventando una piattaforma sempre più facile da implementare e meno costosa da gestire, nelle organizzazioni si sta rapidamente evolvendo in un mezzo di comunicazione fondamentale.





## NETWORK SECURITY

---

Il mondo “sempre connessi” determinato dalla crescita di Internet ha dato vita a una generazione di utenti malintenzionati il cui intento è quello di interrompere i servizi o acquisire informazioni riservate o proprietarie a loro vantaggio o guadagno. Le soluzioni di sicurezza informatica forniscono una protezione completa del patrimonio informativo e della proprietà intellettuale e consentono di concentrarsi sulla gestione aziendale, invece di difenderla.

---

## FIREWALLING

---

I firewall di nuova generazione consentono di rafforzare le policy di sicurezza perché sono in grado di identificare le applicazioni e gli utenti indipendentemente dagli indirizzi IP e dalle porte utilizzate bloccando le minacce in tempo reale e garantendo protezione assoluta per qualsiasi traffico realizzato dalle applicazioni così come nelle più complesse condizioni di attacco.

## WEB SECURITY

---

Il fiorire dei dispositivi mobili aumenta i rischi di infezione da malware provenienti dai siti web, rendendo sempre più difficile controllare in che modo gli utenti utilizzano i dati e le informazioni aziendali ritenute confidenziali. Occorre quindi un focus particolare e costante n° selezione dei web gateway, tasselli importanti delle architetture security, che devono essere in grado di coniugare sicurezza e granularità nella creazione delle policy, pur mantenendo equilibrata la complessità di gestione e manutenzione dell’infrastruttura.

## MAIL SECURITY

---

Le mail di spam hanno contenuti mirati a persuadere l'utente sulla bontà del mittente fino a convincerlo a seguire i link riportati nel testo, evidentemente la vera fonte di rischio. La scelta di strumenti di sicurezza integrata in grado di unire funzionalità di mail security è una scelta obbligata e vincente, in grado di mantenere al minimo il rischio di perdita di informazioni aziendali sensibili senza innalzare la complessità di gestione.

## GUEST ACCESS CONTROL

---

Garantire accesso ad internet agli ospiti in azienda è un vantaggio. Garantirlo in modo aperto e incontrollato ad utenti potenzialmente sconosciuti non è una best-practice. Gestire gli ospiti ed i loro dispositivi eterogenei è un aspetto in continua evoluzione e le aziende attente ai propri dati ed alla propria reputazione tendono a cercare soluzioni idonee che abbiano il minimo impatto sull'infrastruttura IT per esempio realizzando autenticazione degli ospiti mediante SMS come ormai avviene nei più comuni Hot Spot.

## ENDPOINT & MOBILE PROTECTION

---

Regolamentare l'accesso in rete ai dispositivi sconosciuti, prevenire l'utilizzo delle applicazioni non compliant, automatizzare i processi di cifratura dei dati memorizzati, gestire l'utilizzo delle periferiche sono alcune delle funzionalità chiave delle piattaforme per la protezione degli endpoint, siano essi PC, tablet, smartphone o qualsiasi altro dispositivo scelto dall'utente.

## STRONG AUTHENTICATION

---

Le aziende che intendono innalzare il livello di controllo degli accessi sulla rete aziendale possono adottare strumenti evoluti in grado di combinare due o più metodi di verifica delle credenziali di accesso come

ad esempio le tecnologie integrate di Strong Authentication, uno dei tasselli fondamentali per garantire sicuro l'accesso alle risorse aziendali mantenendo contenuta la complessità ed i costi dell'infrastruttura di accesso.

## NETWORK ACCESS CONTROL

---

Chi è collegato in rete in questo momento? Siamo sicuri che tutti i PC collegati in rete abbiano un antivirus? Ci sono PC che fanno bridging tra reti? Non vogliamo tablet e smartphone collegati alla rete wireless aziendale, come facciamo? I client in VPN usano applicazioni non compliant? Spesso quel che manca è la visibilità di cosa accade in rete. Una gestione attenta e accurata della problematica, implementando soluzioni NAC, riduce i costi automatizzando processi operativi e minimizzando la necessità di intervento dell'operatore IT durante il processo di autenticazione.

## DATA CENTER

---

L'ottimizzazione del data center offre significative opportunità di ridurre i costi massimizzando l'efficienza delle piattaforme tecnologiche necessarie per supportare e gestire l'organizzazione. L'integrazione dei sistemi, sfruttando i progressi della virtualizzazione e delle tecnologie di gestione dell'alimentazione, crea una maggiore flessibilità per le aziende riducendo il carico di gestione sulle risorse IT e aumentando i livelli di servizio per gli utenti finali.

---

## DATA CENTER INFRASTRUCTURE

---

Il data center è il centro del sistema aziendale, progettarlo e gestirlo con cura è della massima importanza. L'uso razionale e sostenibile delle risorse energetiche rappresenta una delle maggiori sfide degli ultimi anni.

La sicurezza dei dati, la disponibilità, la scalabilità delle prestazioni e i bassi consumi sono quindi le caratteristiche indispensabili richiesti al cuore di un'infrastruttura informatica. In questo contesto, in collaborazione con partner specializzati, abbiamo sviluppato soluzioni ad hoc in grado di supportare i clienti nella progettazione dei locali del data center integrando in essi soluzioni tecnologiche a risparmio energetico, impianti di alimentazione e di condizionamento, gli armadi a rack, i pavimenti galleggianti e gli impianti di spegnimento, controllo accessi e video.

## UNIFIED COMPUTING

---

L'unified computing è un approccio innovativo nell'architettura del data center, nel quale si sono integrati insieme i dispositivi con capacità computazionale, le piattaforme di rete e lo storage riducendo drasticamente il numero di dispositivi che necessitano di installazione, gestione, alimentazione, raffreddamento e cablaggio. Quando occorre aggiungere una nuova applicazione per il business aziendale anziché prevedere nuovi server per l'applicazione è possibile usufruire di cicli non utilizzati sull'hardware in quanto consentono di riutilizzare le risorse fisiche e virtuali, se necessario, senza alcuna interruzione del servizio.

## VIRTUALIZATION

---

La virtualizzazione migliora l'efficienza e la disponibilità delle risorse e delle applicazioni di un data center e consente di condividere le risorse fisiche di più macchine in tutta l'intera infrastruttura. Con l'implementazione di più server virtuali su uno fisico, le aziende semplificano la gestione e riducono i costi operativi e energetici in quanto il monitoraggio, l'aggiornamento e il mantenimento di un server fisico sono più semplici e meno costosi rispetto ad architetture non virtualizzate.

## UNIFIED FABRIC

---

Unified Fabric ha caratteristiche operative tali da consentire la gestione simultanea del traffico LAN, SAN e server cluster. Il consolidamento di più reti del data center in un'unica infrastruttura di rete favorirà significative riduzioni nelle spese operative e di capitale. Questa soluzione tecnologica riduce il numero di interfacce fisiche e semplifica



# SERVICES

---

## WAVE.SERVICES

---

Abbiamo una vasta gamma di servizi ICT gestiti pensati per fornire livelli crescenti di contenimento del rischio e di risposte proattive. Molti clienti hanno scelto di esternalizzare i propri servizi gestiti, sfruttando la nostra esperienza in una vasta gamma di tecnologie e nei differenti mercati verticali. I clienti potranno scegliere la soluzione per loro più idonea e crescere insieme a noi di pari passo alla collaborazione. I nostri servizi gestiti garantiscono che l'infrastruttura sia nelle mani migliori, consentendo di concentrarsi più su progetti a valore aggiunto. Forniamo un servizio cross-platform in grado di estendersi on-premise, hosted e infrastrutture cloud pubbliche. Tutti i servizi possono essere utilizzati in combinazione con le nostre offerte tecnologiche oppure indipendenti da esse.

---

## WAVE.NET

---

Competenze progettuali ed implementative sulla gestione e l'ottimizzazione delle più recenti piattaforme di networking e unified access. Solide basi didattiche insieme alle esperienze acquisite sul campo vengono messe a disposizione del cliente per consentirgli di sfruttare al meglio le potenzialità delle proprie infrastrutture e applicazioni di rete locale e geografica.

## WAVE.DEFENCE

---

Con l'impiego di specialisti certificati sulla sicurezza di rete più innovative siamo in grado di pianificare, progettare e implementare soluzioni di sicurezza a protezione del business delle aziende. Assicuriamo esperienza nel controllo degli accessi, gestione della sicurezza, servizi di identità, prevenzione delle intrusioni e di rilevamento, firewall, reti private virtuali e valutazioni di sicurezza di rete.

## WAVE.FARM

---

Grazie al supporto di sistemisti di esperienza aiutiamo le imprese a fruire in modo efficace delle potenzialità dei nuovi data center. Il servizio si basa su configurazioni personalizzate attenendosi a politiche di qualità e affidabilità per soddisfare le esigenze delle organizzazioni più articolate.

## WAVE.CONNECT

---

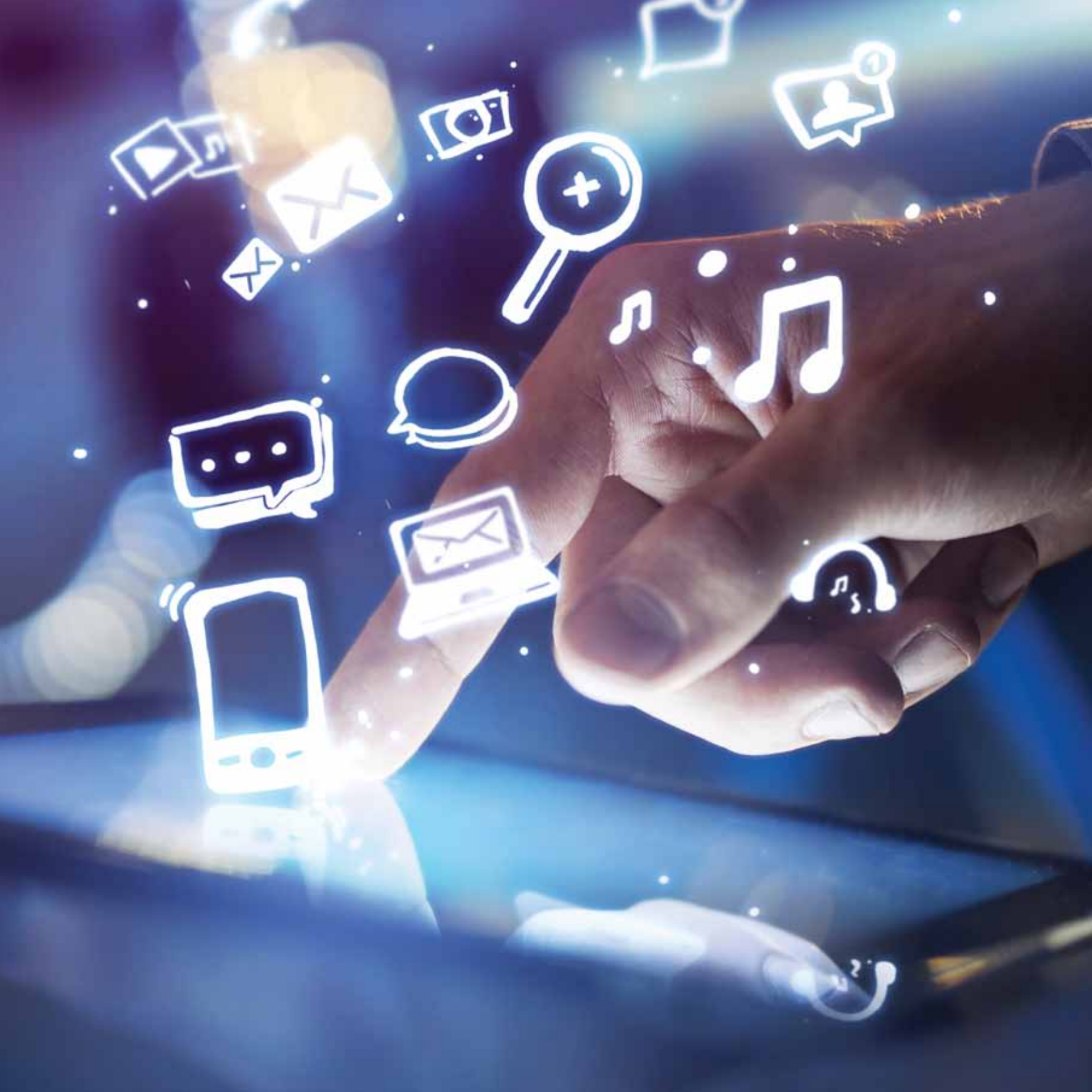
Soluzioni e professional service idonei a soddisfare le esigenze nella collaboration e indicate per l'integrazione di sistemi di comunicazione multi vendor e multi piattaforma. Con un'esperienza di customer service state-of-the-art abbiamo ideato una metodologia che comprende tutta l'analisi, partendo dal primo contatto fino all'attuazione di progetti preliminari, da prevedere a budget con l'indicazione dei risparmi ottenibili sulla base degli investimenti proposti.

## FOR.YOU

---

Le reti e le piattaforme di comunicazione sono la linfa vitale del business. Gli utenti non sempre danno





# SERVICES

---

la giusta importanza alla fruibilità del servizio fino a quando qualcosa va storto. I reparti IT devono quindi disporre di un supporto su cui possono contare in ogni momento critico. Forniamo soluzioni per la gestione totale end-to-end delle reti, lavorando in modo con i nostri clienti per monitorare, migliorare e gestire in modo proattivo le infrastrutture e le applicazioni mission critical.

---

## NOC.FOR.YOU

---

Abbiamo sviluppato un Network Operation Center (NOC) in grado di erogare elevati livelli di servizio con un supporto costante ad alto valore aggiunto. Le caratteristiche del servizio prevedono un accurato e costante monitoraggio della rete cliente, l'identificazione e localizzazione delle problematiche di allarme e causa di degrado delle prestazioni. Sistemi software analizzano i dati raccolti, li interpretano e proattivamente, attraverso opportuni sistemi di notifica ed escalation, recapitano gli allarmi agli operatori del NOC che verificano, riscontrano e reagiscono ad ogni singolo evento.

## READY.FOR.YOU

---

Servizio post vendita personalizzato appositamente per le specifiche esigenze ICT. Con ready.for.you è possibile creare un link diretto con la nostra struttura di supporto per ricevere riscontri immediati ad ogni necessità. Un potente strumento che permette d'interagire con l'help desk per generare e richiedere supporto, comunicare e collaborare con gli operatori e tracciare e monitorare tutte le richieste.

## VIDEO.FOR.YOU

---

È tutto quello che le imprese hanno sempre desiderato da un servizio di videocomunicazione. Soluzioni ritagliate a misura di ogni cliente per soddisfare ogni esigenza a costi ridotti e commisurati all'effettivo utilizzo. Nessuna infrastruttura da acquistare, supporto real-time dei nostri sistemisti, disponibilità H24, multiconference HD, cloud recording & streaming, collaboration, traversal solutions, Vnoc ... sono solo una parte dei servizi pensati, erogati e gestiti in video.for.you. La piattaforma per il supporto di videoconference service è un'infrastruttura sicura e ridondata, ingegnerizzata e amministrata direttamente dai nostri sistemisti per rispondere alle richieste quotidiane che pervengono dai nostri clienti.

## CLOUD SERVICES

---

Le aziende adottano sempre più servizi "pay per use" e i partner più innovativi hanno capito che è necessario adeguarsi semplificando la transizione verso piattaforme di cloud aperto. Gli stessi principi dell'IT on-premise si applicano anche per la progettazione e la gestione dei servizi in cloud o ibridi, che devono essere funzionali, veloci, sicuri, scalabile e, in ultima analisi, allineati agli obiettivi di un'organizzazione. Con il cloud l'infrastruttura IT, l'IP Communication, le applicazioni e processi di business vengono forniti come un servizio, su base abbonamento. Disponiamo di un portafoglio di soluzioni multiplatforma, che estendono l'infrastruttura cloud permettendo agli utenti di scalare servizi in base alle trasformazioni del business aggiungendo nuovi servizi e togliendo quelli non più necessari.

---

## MILANO

---

Via Riccardo Pitteri, 10 – 20134 Milano

T. +39 02 64109139

F. +39 02 66116583

C.C. +39 800 908082

Info-mi@longwave.eu

## LODI

---

Via S. Fereolo, 9/A – 26900 Lodi

T. +39 0371 699061

F. +39 0371 430835

C.C. +39 800 908082

Info-lo@longwave.eu

## PARMA

---

P.zza Italo Pinazzi, 71/A – 43122 Parma

T. +39 0521 798311

F. +39 0521 789728

C.C. +39 800 908082

Info-pr@longwave.eu

## PADOVA

---

Via San Crispino, 72 – 35129 Padova

T. +39 049 8089514

F. +39 049 7819447

C.C. +39 800 908082

Info-pd@longwave.eu

## MODENA

---

Via Mario Vellani Marchi, 50 – 41124 Modena

T. +39 059 2916911

F. +39 059 2916999

C.C. +39 800 908082

Info-mo@longwave.eu

## BOLOGNA

---

Via N. Corazza, 12 – 40128 Bologna

T. +39 051 7091111

F. +39 051 7091122

C.C. +39 800 908082

Info-bo@longwave.eu

## ROMA

---

Via A. del Castagno, 36 – 00142 Roma

T. +39 06 5202683

F. +39 0522 375555

C.C. +39 800 908082

Info-rm@longwave.eu

## SEDE LEGALE

---

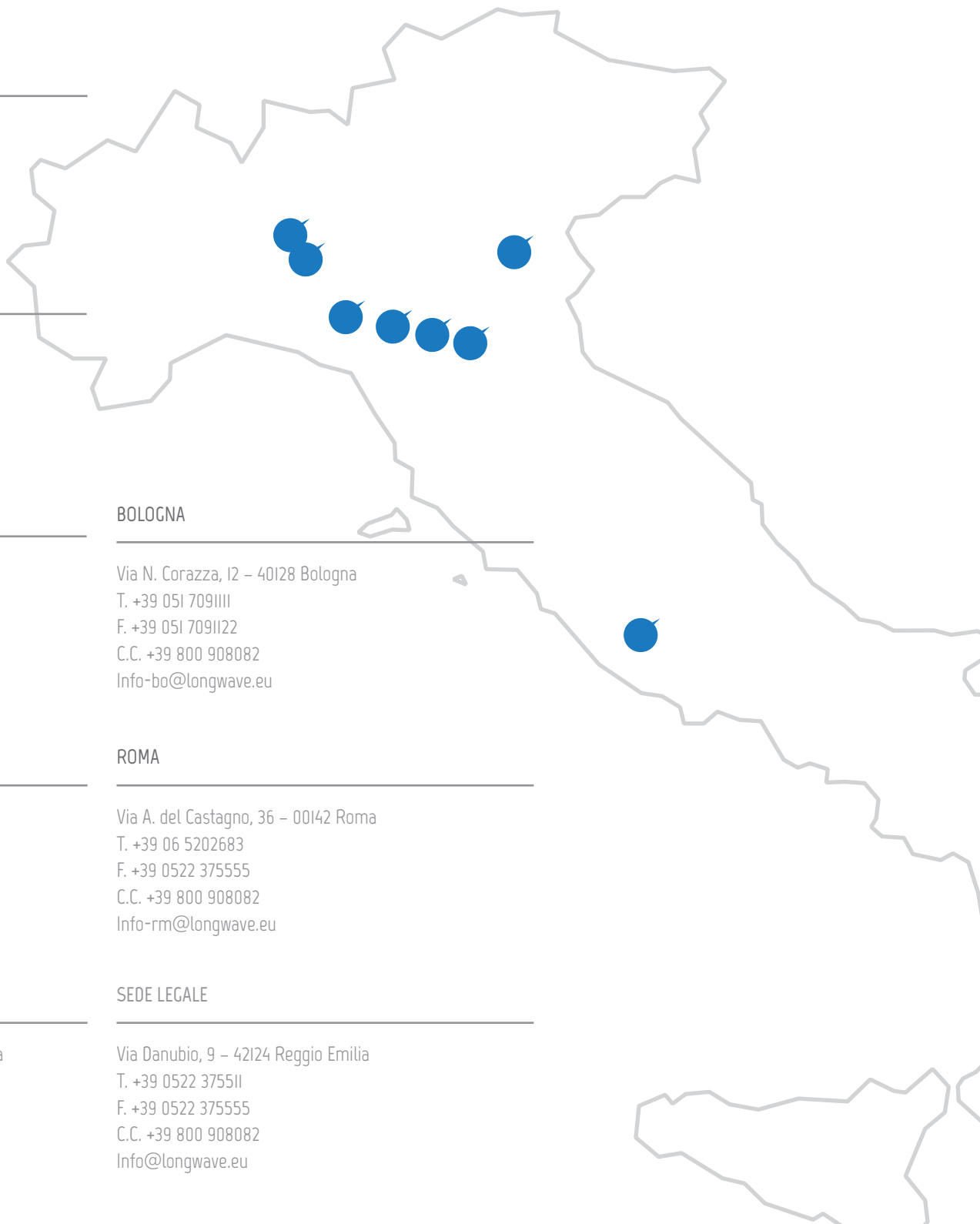
Via Danubio, 9 – 42124 Reggio Emilia

T. +39 0522 375511

F. +39 0522 375555

C.C. +39 800 908082

Info@longwave.eu





LONGWAVE.EU

